

ИП "Клименко Ю.А."

г.Севастополь

ОГРНИП 316920400060271

## Эскизный проект

Строительство индивидуального жилого дома

по адресу:

0616 - 1 - ЭП



ГИП

Чебров А. В.

2016 г.

ВЕДОМОСТЬ РАБОЧИХ ЧЕРТЕЖЕЙ ОСНОВНОГО КОМПЛЕКТА

0616 -1 - ЭП

Лист	Наименование	Примечание
1.1	Общие данные (начало)	
1.2	Общие данные (окончание)	
2	Ситуационный план М1:2000	
3	Разбивочный план М 1:500	
4	План на отм. 0,000 (план первого этажа)	
5	План на отм. +3,700 (план 2-го этажа)	
6	План на отм. +7,400 (план мансардного этажа)	
7	Разрез 1-1	
8	Разрез 2-2	
9	План кровли	
10	Фасад 1 - 5	
11	Фасад 5 - 1	
12	Фасад А - Е	
13	Фасад Е - А	
14	План полов на отм.0,000, +3,700. Ведомость отделки помещений	
15	Экспликация полов на отм.0,000; +3,700	
16	3-D визуализация вид 1	
17	3-D визуализация вид 2	
18	3-D визуализация вид 3	
19	3-D визуализация вид 4	

Технико - экономические показатели:

Наименование показателей	Ед. изм. м <sup>2</sup>	Количество
Площадь участка	м <sup>2</sup>	800,0
Площадь застройки	м <sup>2</sup>	214,2
Количество этажей	шт	3
Общая площадь жилого дома	м <sup>2</sup>	491,5
Общая площадь помещений	м <sup>2</sup>	448,0
Строительный объем	м <sup>3</sup>	1624,0

Чертежи разработаны в соответствии с действующими нормами , правилами и инструкциями строительного проектирования и государственными стандартами и предусматривают мероприятия , обеспечивающие пожарную и взрывную безопасность при соблюдении установленных правил безопасности и эксплуатации объекта.  
 Главный инженер проекта \_\_\_\_\_ Чебров А.В.

						0616-1-ЭП				
						Строительство индивидуального жилого дома по адресу:				
Изм.	Кол.	Лист	№ док.	Подпись	Дата	Жилой дом		Стадия	Лист	Листов
Разработал		Клименко						РП	1	
ГИП		Чебров				Общие данные (начало)		ИП "Клименко Ю.А." г.Севастополь		

1. В основной комплект рабочих чертежей 0616-1-АР включены архитектурные чертежи индивидуального жилого дома.

2. Проект разработан для площадки со следующими климатическими условиями:

- климатический район строительства -
- расчетная зимняя температура наружного воздуха -  $-36^{\circ}\text{C}$
- нормативная снеговая нагрузка -
- нормативный ветровое давление -

3. За относительную отметку 0,000 принята отметка уровня чистого пола 1 этажа.

4. Планировочные решения: здание жилого дома двухэтажное с мансардой с размерами в осях 16,2x14,6м.

На первом этаже располагаются тамбур, прихожая, кухня-столовая, гостиная, кабинет, санузел, техпомещение холл с лестничной клеткой.

На втором этаже располагаются холл с лестничной клеткой, компьютерная, спальни, ванная, санузел.

На мансардном этаже располагается холл с лестничной клеткой и помещение мансарды.

Сообщение между этажами предусмотрено по внутренней лестнице.

6. Конструктивные решения:

6.1. Конструктивная схема - монолитный железобетонный каркас с ригелями в продольном и поперечном направлениях. Сечение колонн-400x400мм. Сечение ригелей-400x400мм; 400x200мм.

6.2. Фундаменты- монолитные железобетонные перекрестные ленты толщиной 400 мм. Характеристику грунтов основания см. в геологическом заключении.

6.3. Несущее заполнение наружных стен запроектировано из газобетонных блоков марки 50 толщиной 300мм на растворе марки 50 со специальными добавками, повышающими сцепление раствора с камнем. Кладку фронтонов и стен мансардного этажа выполнить с устройством ж.б.сердечников и ж.б.пояса.

6.4. Перекрытия - монолитные железобетонные плиты толщиной 200мм, жестко связанные с ж.б.каркасом.

6.5. Перегородки толщиной 100мм; 200мм выполнить из газобетонных блоков марки 50. Перегородки соединять гибкими связями со стенами не менее чем в трех местах по высоте и с перекрытиями (при длине перегородки >3м) - см.узлы I,II на л.22

6.7. Стены вентшафт выполнять из обыкновенного глиняного кирпича марки 75 на цементно-песчаном растворе марки 50.

6.8. Лестница - монолитные железобетонные марши и площадки.

6.9. Крыша - четырехскатная по деревянным прогонам и стропилам. Кровля - металлочерепица по деревянной обрешетке с организованным наружным водостоком.

6.10. При возведении стен и перегородок в откосы дверных и оконных проемов заложить деревянные антисептированные пробки не менее 3-х с каждой стороны для крепления дверных и оконных блоков.

6.11. Двери наружные и внутренние - деревянные по индивидуальному заказу, окна и балконные двери - с переплетами из металлопластика со стеклопакетами по индивидуальному заказу.

7. Наружная отделка фасадов: стены 1-го и 2-го этажей - облицовка облицовочным кирпичем. Стены цоколя облицевать фасадной плиткой.

8. Для обеспечения нормативного сопротивления теплопередаче наружных ограждающих конструкций проектом предусмотрено утепление наружных стен с наружной стороны плитами ПЕНОПЛЭКС толщиной 50 мм с последующей облицовкой облицовочным кирпичем. Утепление кровли предусмотрено плитами SUPERROCK из базальтовой ваты ROCKWOOL.

9. Все деревянные конструкции должны быть антисептированы 3% раствором фтористого натрия, подвержены глубокой пропитке антипиренами и окрашены огнезащитным составом ДСА-1(ТУУ 13672801.002-199).

10. Сварку монтажных соединений производить электродами Э 42 А по ГОСТ 9467-75\*.

11. Столярные изделия и металлоконструкции окрасить 2 слоями эмали ПФ-115 ГОСТ 6465-76\* по грунтовке ГФ-021 ГОСТ 25129-82\*.

12. В процессе производства работ оформить актами все виды скрытых работ.

13. Все монтажные и строительные работы выполнять по проекту производства работ с соблюдением требований СНиП 3.02.01-87 "Земляные сооружения, основания и фундаменты"; СНиП 3.03.01-87 "Несущие и ограждающие конструкции", СНиП III-4-80\*Техника безопасности в строительстве".

						0616-1-ЭП		
						Строительство индивидуального жилого дома по адресу:		
Изм.	Кол.	Лист	№ док.	Подпись	Дата	Стадия	Лист	Листов
						Жилой дом	РП	1.1
Разработал		Клименко						
ГИП		Чебров				Общие данные (окончание)	ИП "Клименко Ю.А." г.Севастополь	





						0616-1-АС			
						Строительство индивидуального жилого дома по адресу:			
Изм.	К.уч.	Лист	№ док.	Подп.	Дата	Жилой дом	Стадия	Лист	Листов
Разработ.	Клименко						РП	2	
ГИП	Чебров					Ситуационный план М 1:2000	ИП "Клименко Ю.А." г.Севастополь		

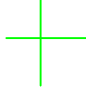

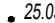
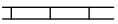






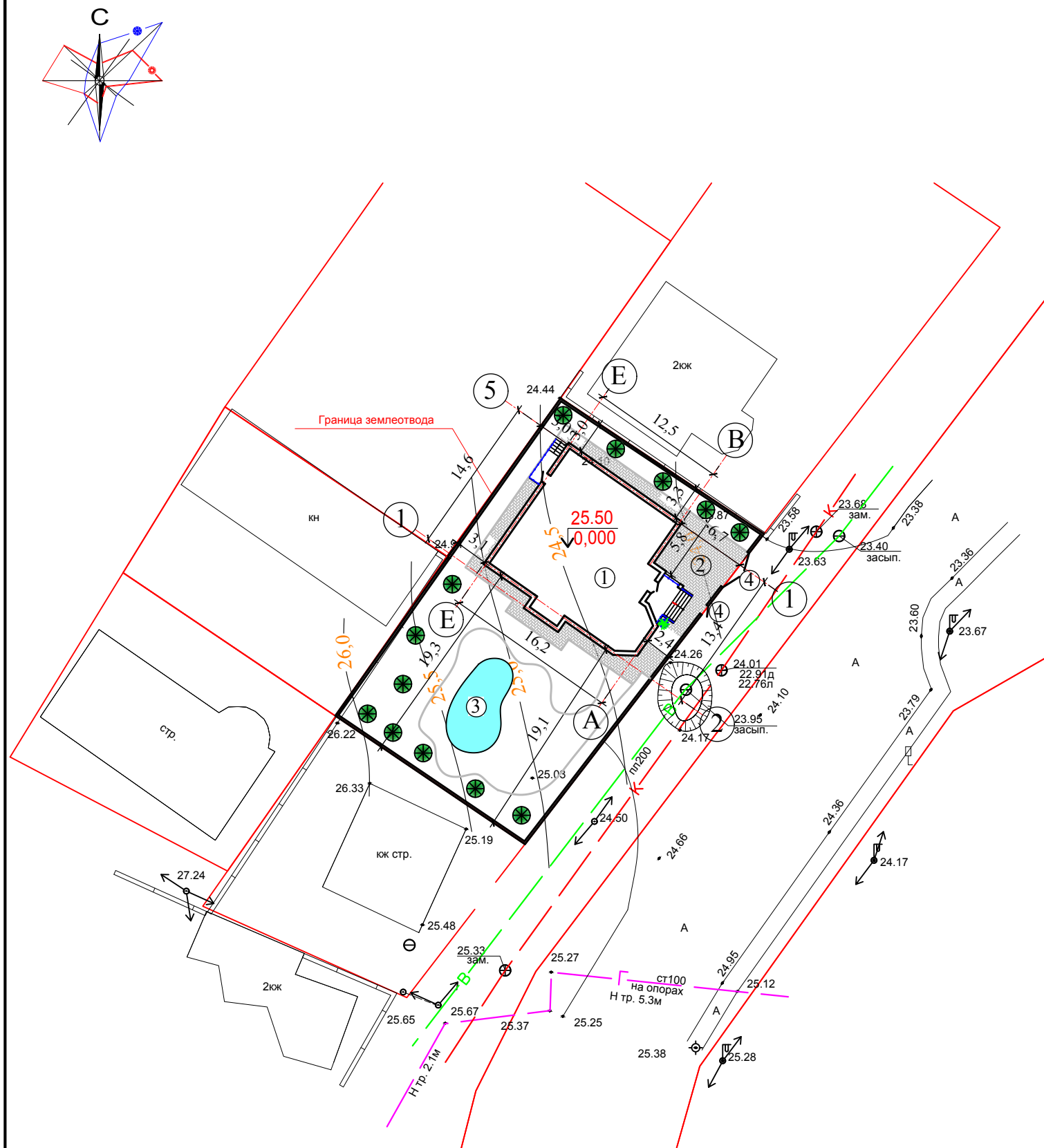
### Экспликация зданий и сооружений

№ помещ	Наименование зданий (сооружений)	Площадь, застройки м <sup>2</sup>	примечание
1	Жилой дом	214,2	Проект
2	Парковка авто	32,0	
3	Бассейн	37,06	

### Условные обозначения

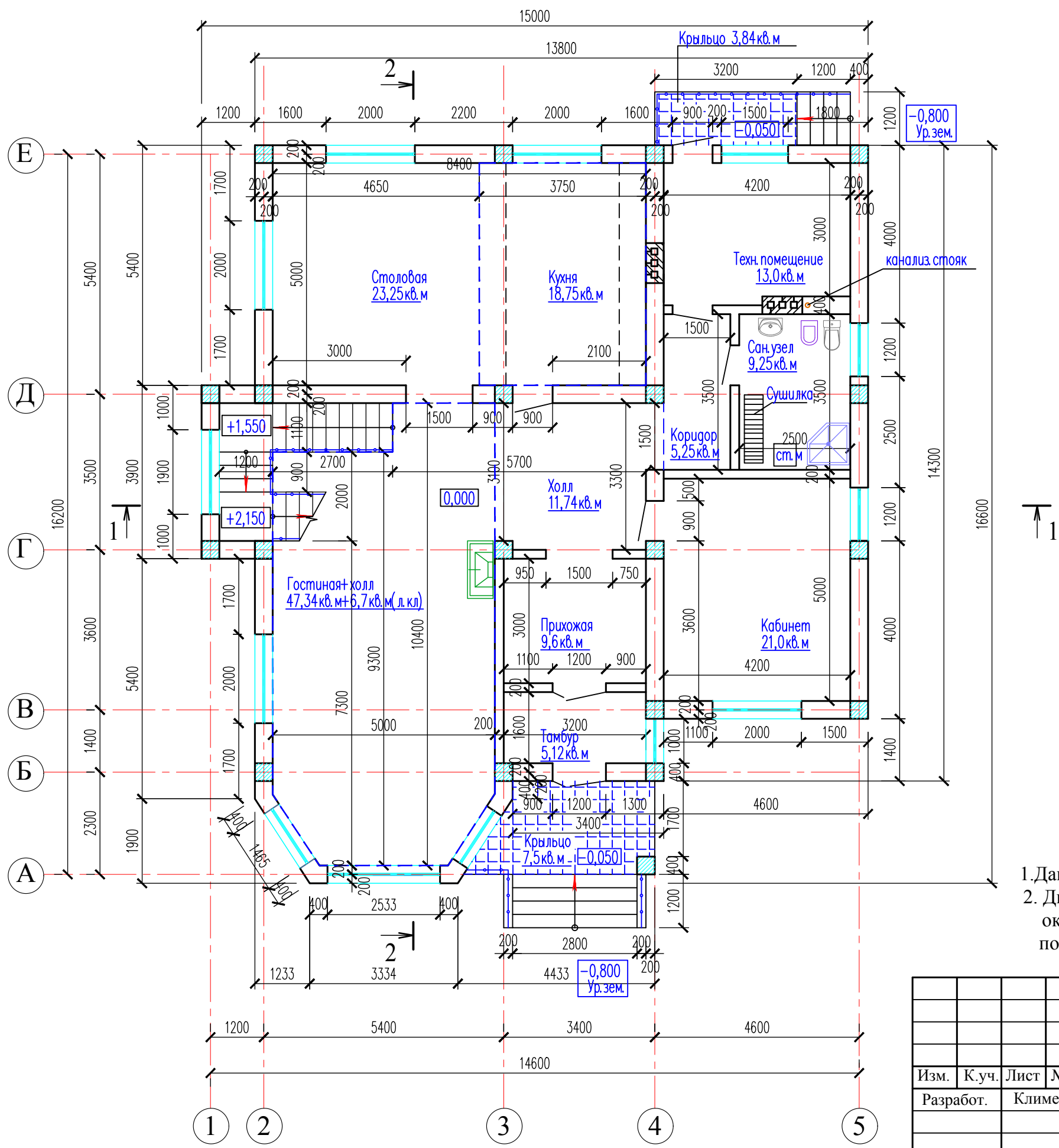
План организации рельефа разработан на топосъемке, представленной заказчиком в М1:500 в 2016г.

-  У Система координат условная.  
Система высот условная
-  граница землеотвода
-  25.03 пикеты
-  каменный забор
-  25.0 проектируемые горизонтали
-  Бордюры БР100.30.15
-  4 вотора
-  5 калитка



0616-1-АС					
Строительство индивидуального жилого дома по адресу:					
Изм.	К.уч.	Лист	№док	Подп.	Дата
Разработ.	Клименко				
ГИП	Чебров				
Жилой дом				Стадия	Лист
				РП	3
План организации рельефа. Разбивочный план. М 1:500				ИП "Клименко Ю.А." г.Севастополь	

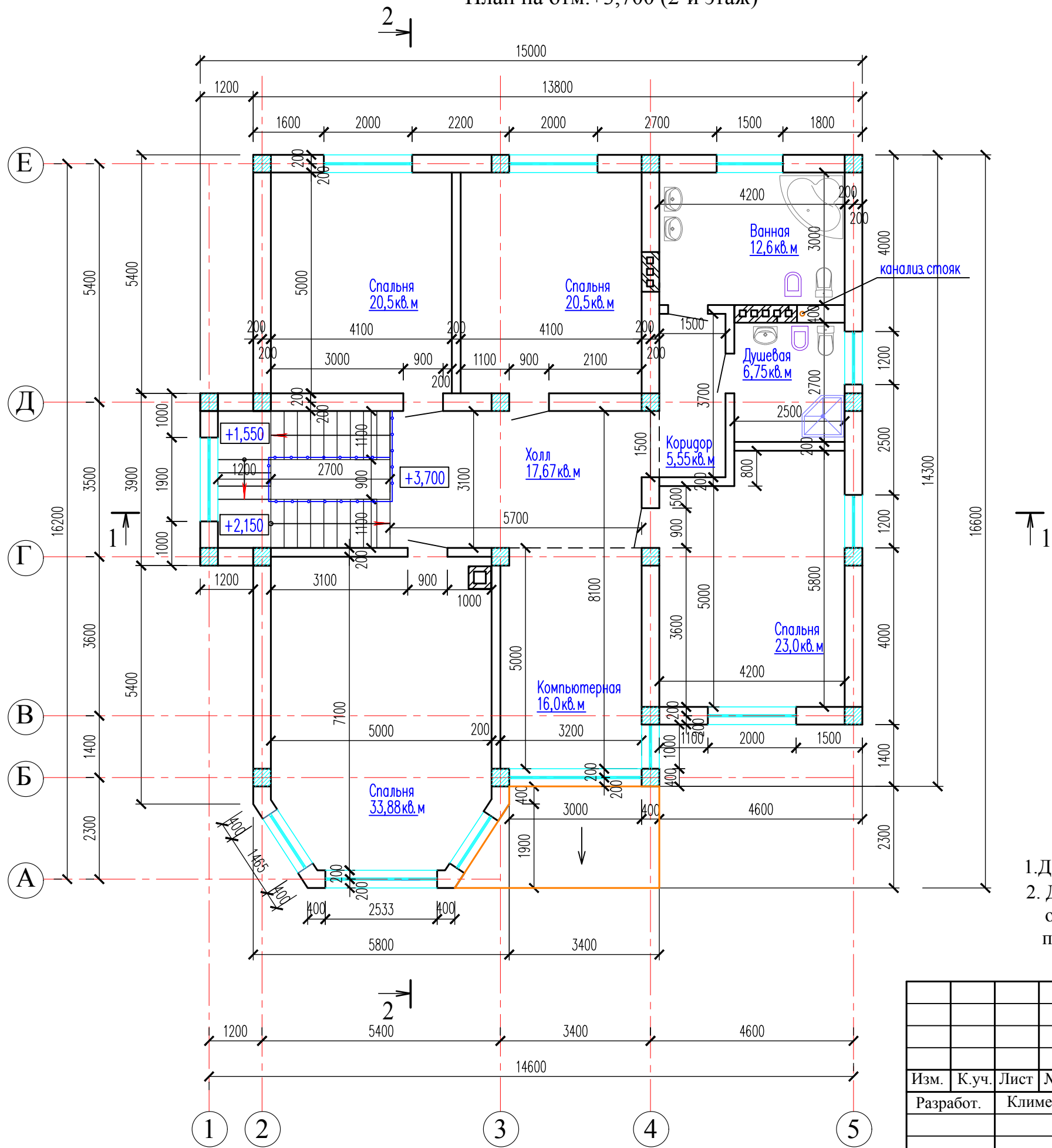
План на отм.0,000 (1-й этаж)



1. Данный лист смотреть совместно с листами 3..10
2. Двери наружные и внутренние -деревянные по индивидуальному заказу; окна,витражи - с переплетами из металлопластика со стеклопакетами по индивидуальному заказу.Высота всех дверных проемов-2,1м.

						<b>0616-1-АС</b>			
						Строительство индивидуального жилого дома по адресу:			
Изм.	К.уч.	Лист	№док	Подп.	Дата	Жилой дом	Стадия	Лист	Листов
Разработ.	Клименко						РП	4	
ГИП						Чебров		План на отм.0,000	
								ИП "Клименко Ю.А." г.Севастополь	

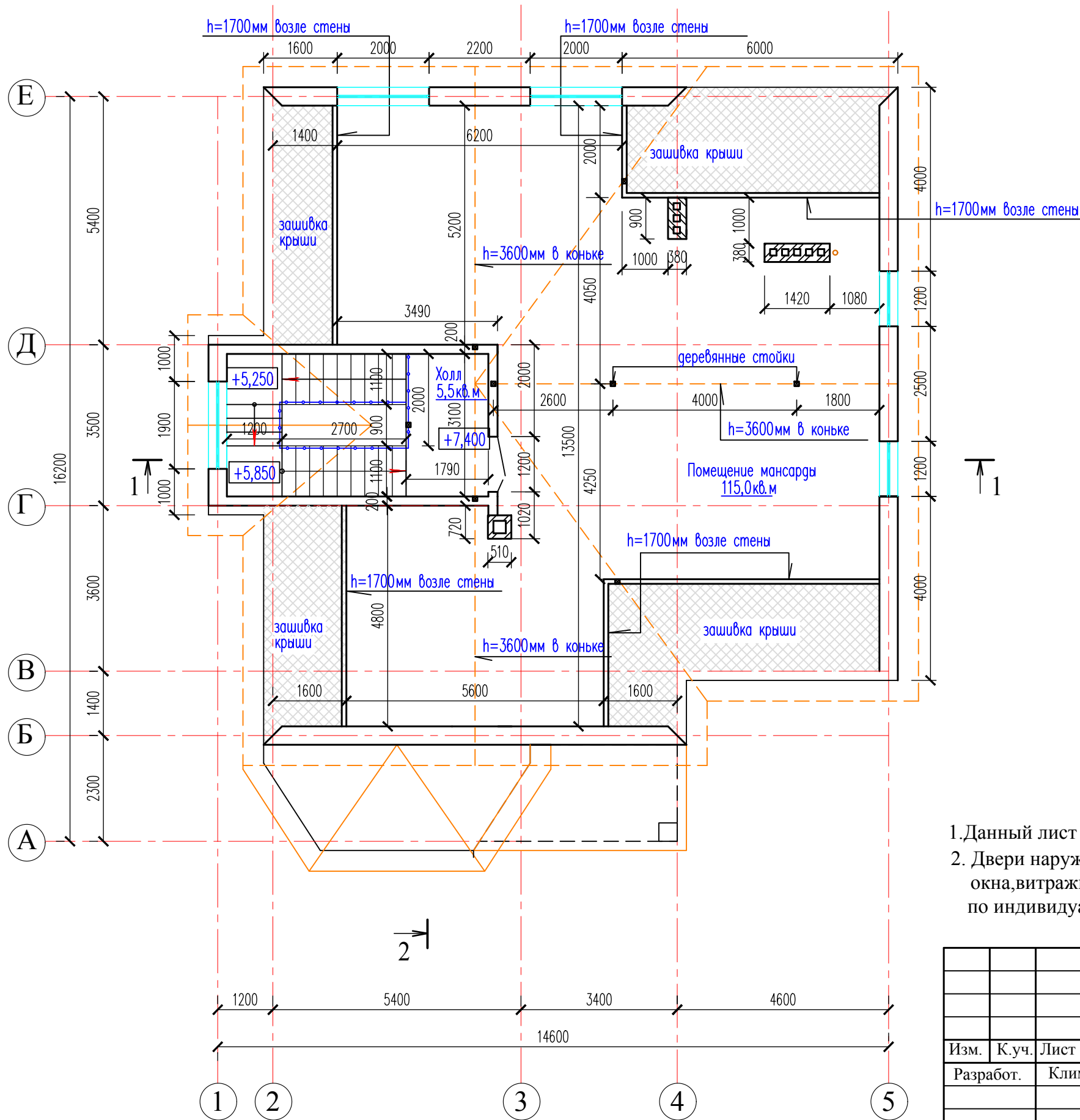
План на отм.+3,700 (2-й этаж)



1. Данный лист смотреть совместно с листами 2,4..10
2. Двери наружные и внутренние -деревянные по индивидуальному заказу; окна,витражи - с переплетами из металлопластика со стеклопакетами по индивидуальному заказу.Высота всех дверных проемов-2,1м.

						<b>0616-1-АС</b>			
						Строительство индивидуального жилого дома по адресу:			
Изм.	К.уч.	Лист	№док	Подп.	Дата	Жилой дом	Стадия	Лист	Листов
Разработ.	Клименко						РП	5	
						План на отм.+3,700	ИП "Клименко Ю.А." г.Севастополь		
ГИП		Чебров							

2 → План мансардного этажа



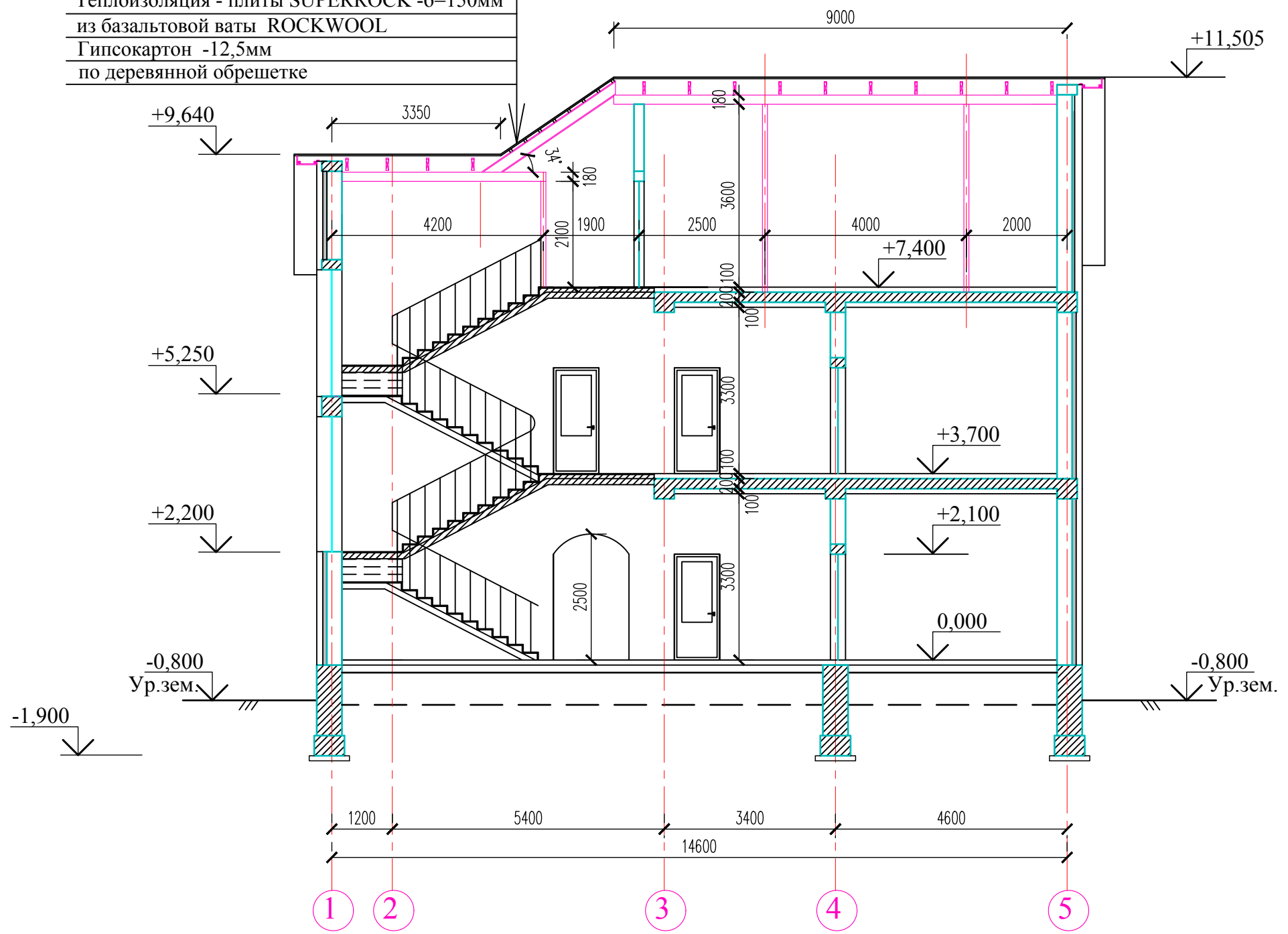
1. Данный лист смотреть совместно с листами 2,3,5..10
2. Двери наружные и внутренние -деревянные по индивидуальному заказу; окна, витражи - с переплетами из металлопластика со стеклопакетами по индивидуальному заказу. Высота всех дверных проемов-2,1м.

						<b>0616-1-АС</b>			
						Строительство индивидуального жилого дома по адресу:			
Изм.	К.уч.	Лист	№ док	Подп.	Дата	Жилой дом	Стадия	Лист	Листов
Разработ.	Клименко						РП	6	
						План мансардного этажа	ИП "Клименко Ю.А." г.Севастополь		
ГИП		Чебров							



Битумная черепица
Подкладочный ковер
Сплошное основание из плит OSB -10мм
Деревянная обрешетка ( брус 50x50 шаг350)
Контрейка 50x20(h)
Ветрозащитная пленка ROCKWOOL
Деревянные стропила (брус 50x200)
Пароизоляция- ROCKWOOL
Теплоизоляция - плиты SUPERROCK -б=150мм
из базальтовой ваты ROCKWOOL
Гипсокартон -12,5мм
по деревянной обрешетке

### Разрез 1 - 1

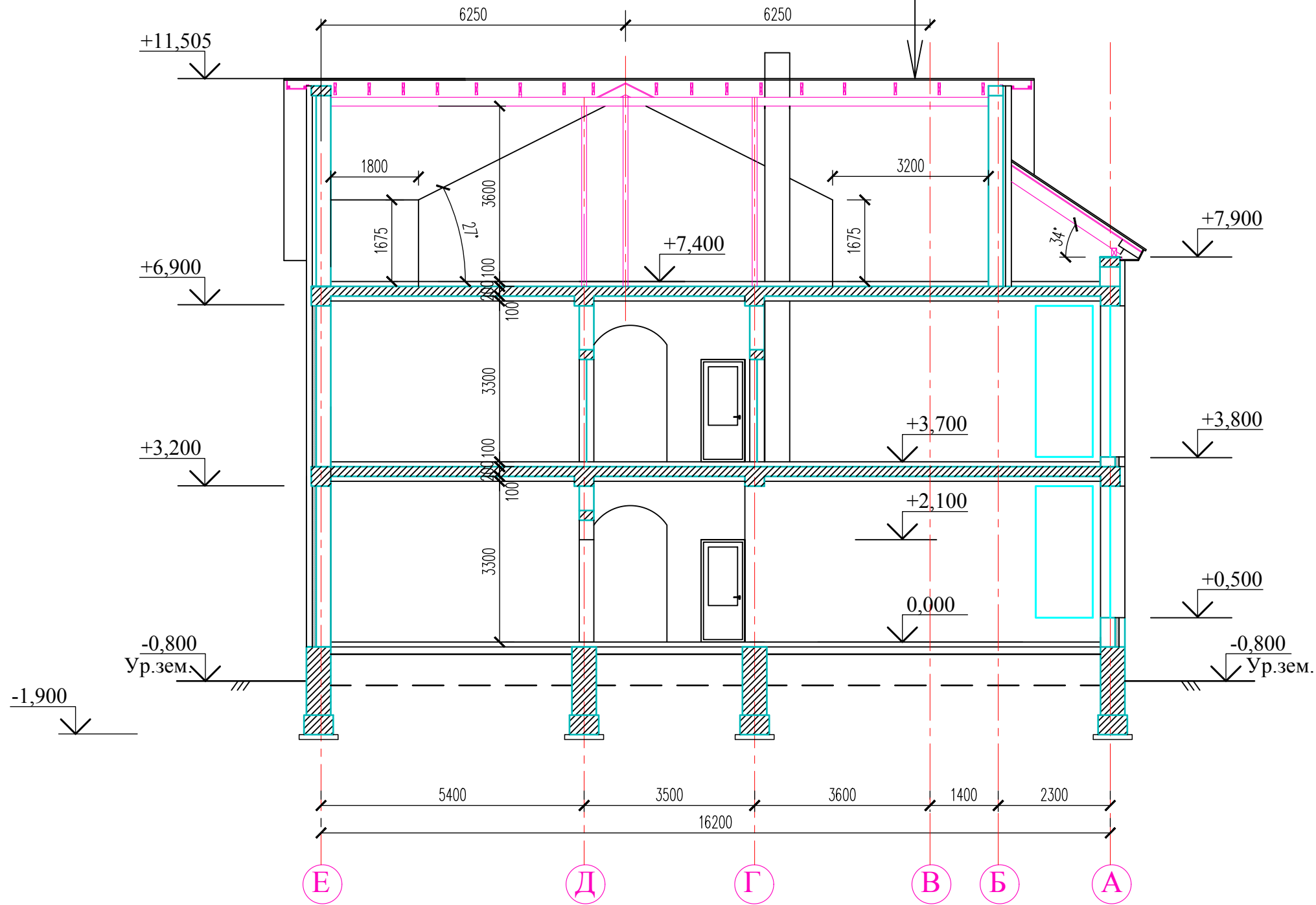


						<b>0616-1-АС</b>			
						Строительство индивидуального жилого дома по адресу:			
Изм.	К.уч.	Лист	№ док	Подп.	Дата	Жилой дом	Стадия	Лист	Листов
Разработ.	Клименко						РП	7	
						Разрез 1-1	ИП "Клименко Ю.А." г.Севастополь		
ГИП	Чебров								

1. Данный лист смотреть совместно с листами

# Разрез 2 - 2

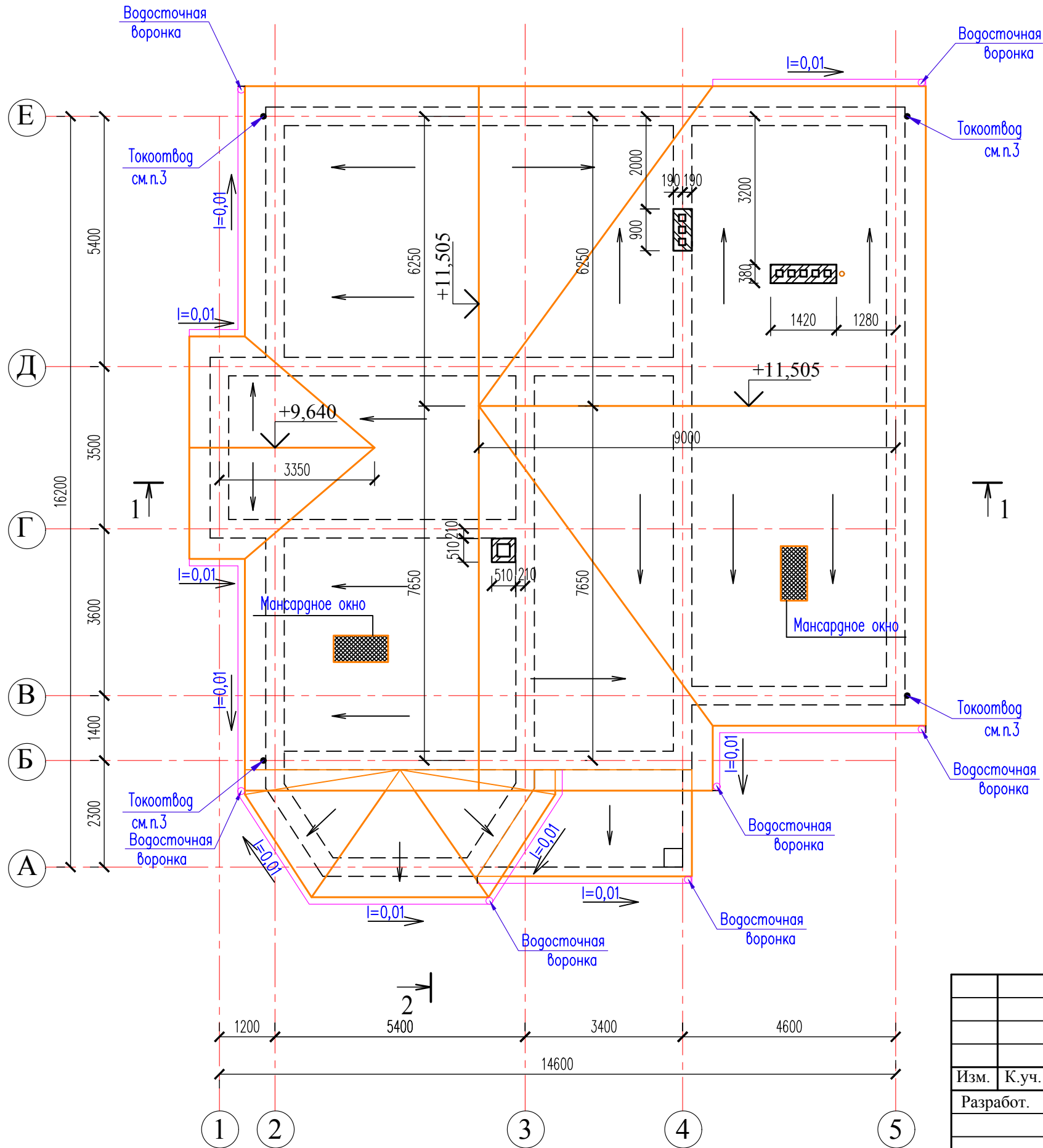
Состав кровли см. Разрез 1-1



						0616-1-АС			
						Строительство индивидуального жилого дома по адресу:			
Изм.	К.уч.	Лист	№ док	Подп.	Дата	Жилой дом	Стадия	Лист	Листов
Разработ.	Клименко						РП	8	
						Разрез 2-2	ИП "Клименко Ю.А." г. Севастополь		
ГИП		Чебров							

1. Данный лист смотреть совместно с листами

2  
План кровли



1. Данный лист смотреть совместно с л.2...10 .
  2. Вентиляционные шахты ВШ-1, ВШ-2 и дымовая шахта ДШ-1 разработаны на листах
  3. Для молниезащиты здания предусмотреть молниеприемную сетку из арматуры Ø8A24C, расположенной вдоль диагональных стропил и коньков крыши. Арматуру соединить при помощи сварки с арматурой Ø8A240C, расположенной вдоль мауэрлатного бруса крыши, чтобы создать замкнутый контур. Токоотводы, расположенные по осям "2-Б", "5-В", "2-Е", "5-Е" выполнить из арматуры Ø8 A240C и приварить их к молниеприемной сетке и к контуру заземления. Контур заземления выполнить из полосы 40x4мм и проложить на расстоянии 0,5м от фундамента по всему периметру здания на глубину 1м. Токоотводы соединить горизонтальным поясом близ поверхности земли по периметру здания. Пояс выполнить из полосовой стали 40x4 и приварить к токоотводам. Токоотводы защитить металлической трубой Ø50мм на высоту 2,2м от земли.
  4. Металлические элементы обрамления вентшахт, трубостойки антенн приварить к металлическим элементам крыши, а неметаллические элементы - оборудовать дополнительными молниеприемниками из арматуры Ø8 A240C высотой не менее 500мм и затем приварить к металлическим элементам крыши.
- Внимание! Молниезащита выполняется по IV категории согласно ДСТУ Б.В.2.5-38:2008 - "Устройство молниезащиты зданий и сооружений".  
На все работы по указанной молниезащите составить акты на скрытые работы.

						0616-1-АС			
						Строительство индивидуального жилого дома по адресу:			
Изм.	К.уч.	Лист	№док	Подп.	Дата	Жилой дом	Стадия	Лист	Листов
Разработ.	Клименко						РП	9	
ГИП						Чебров		План кровли	
								ИП "Клименко Ю.А." г.Севастополь	



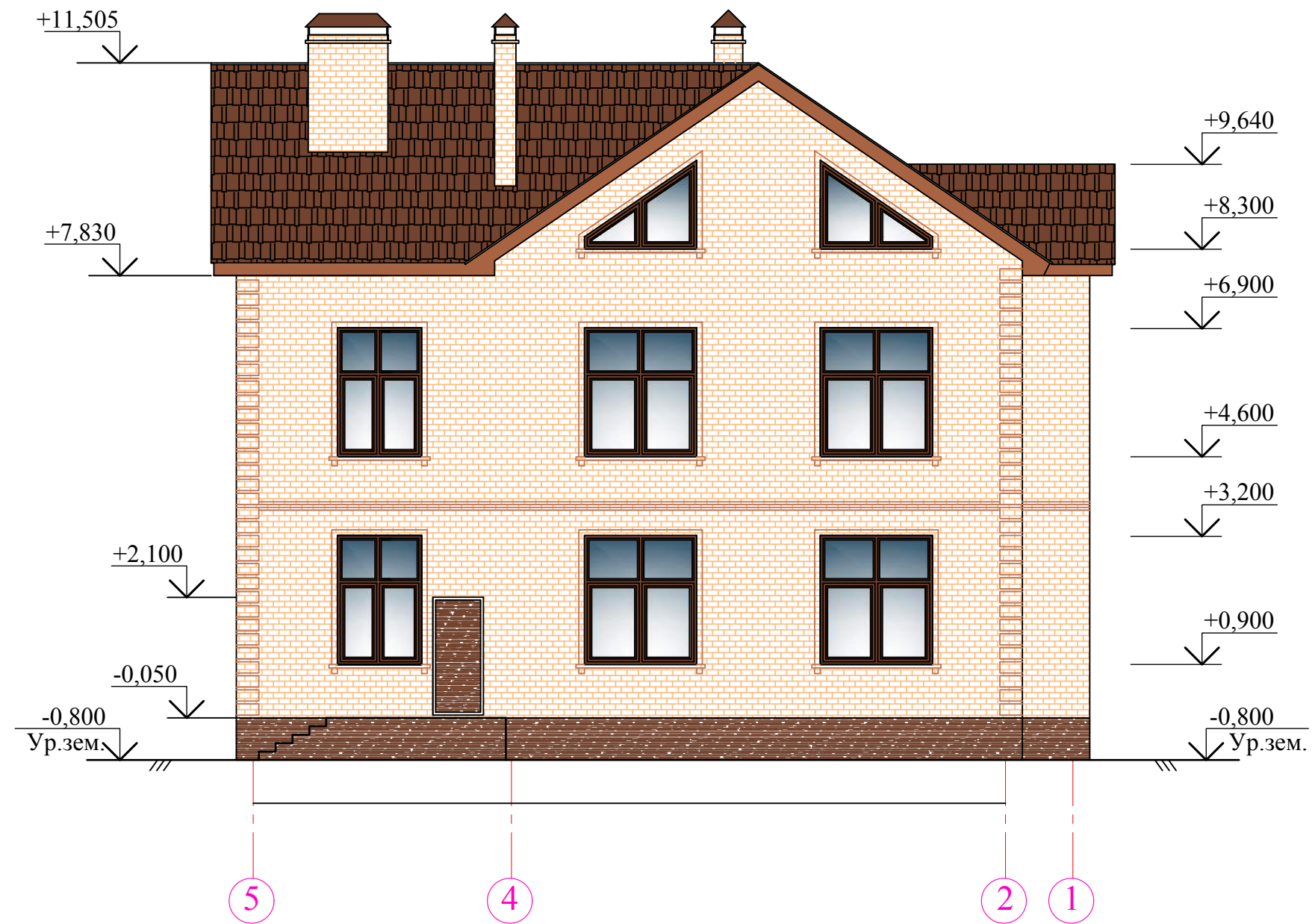
# Фасад 1-5



1. Данный лист смотреть совместно с листами

						<b>0616-1-АС</b>			
						Строительство индивидуального жилого дома по адресу:			
Изм.	К.уч.	Лист	№ док	Подп.	Дата	Жилой дом	Стадия	Лист	Листов
Разработ.	Клименко						РП	10	
ГИП	Чебров					Фасад 1-5	ИП "Клименко Ю.А." г. Севастополь		

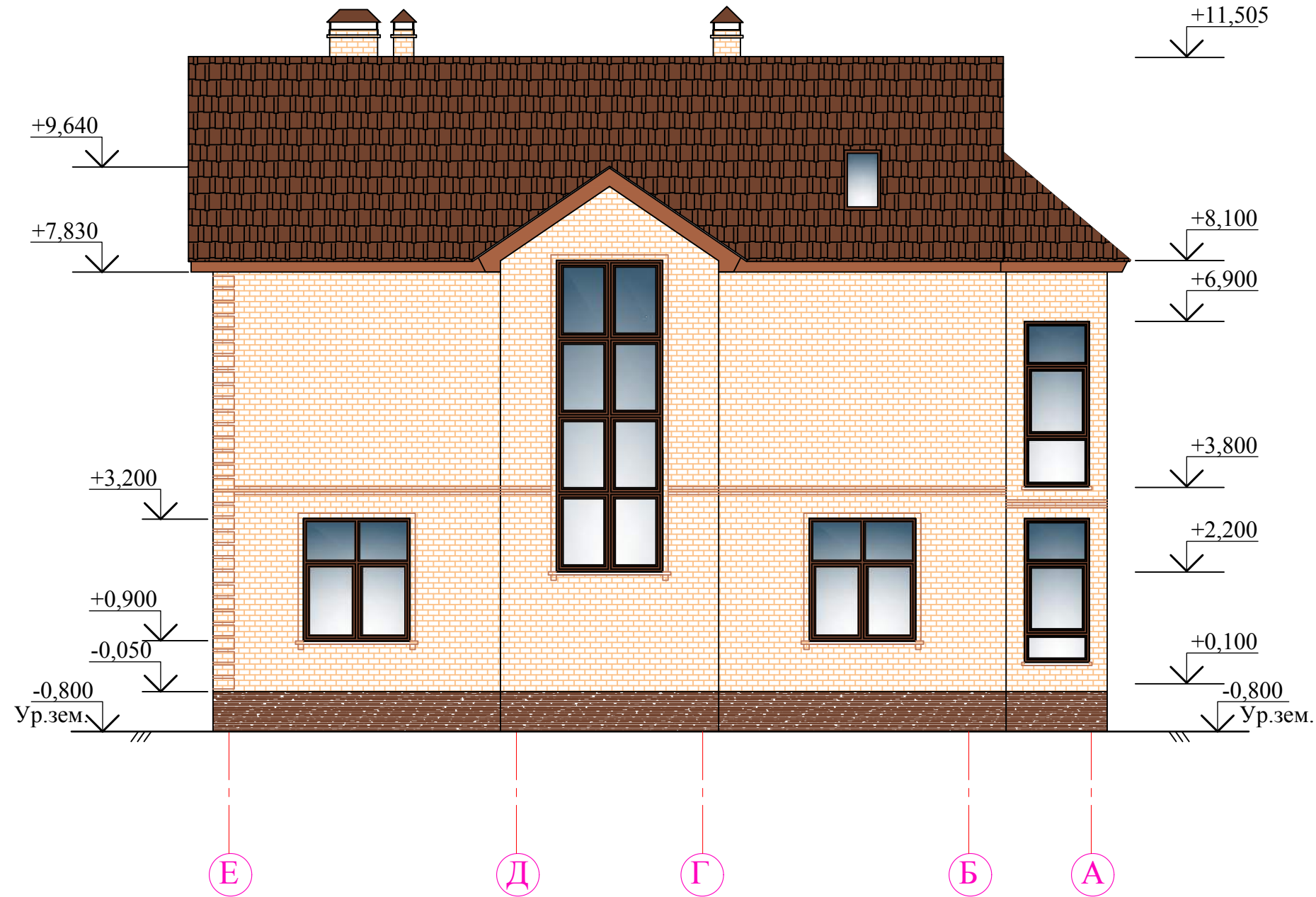
### Фасад 5-1



1. Данный лист смотреть совместно с листами

						<b>0616-1-АС</b>			
						Строительство индивидуального жилого дома по адресу:			
Изм.	К.уч.	Лист	№ док	Подп.	Дата	Жилой дом	Стадия	Лист	Листов
Разработ.	Клименко						РП	11	
						Фасад 5-1	ИП "Клименко Ю.А." г. Севастополь		
ГИП		Чебров							

# Фасад Е-А

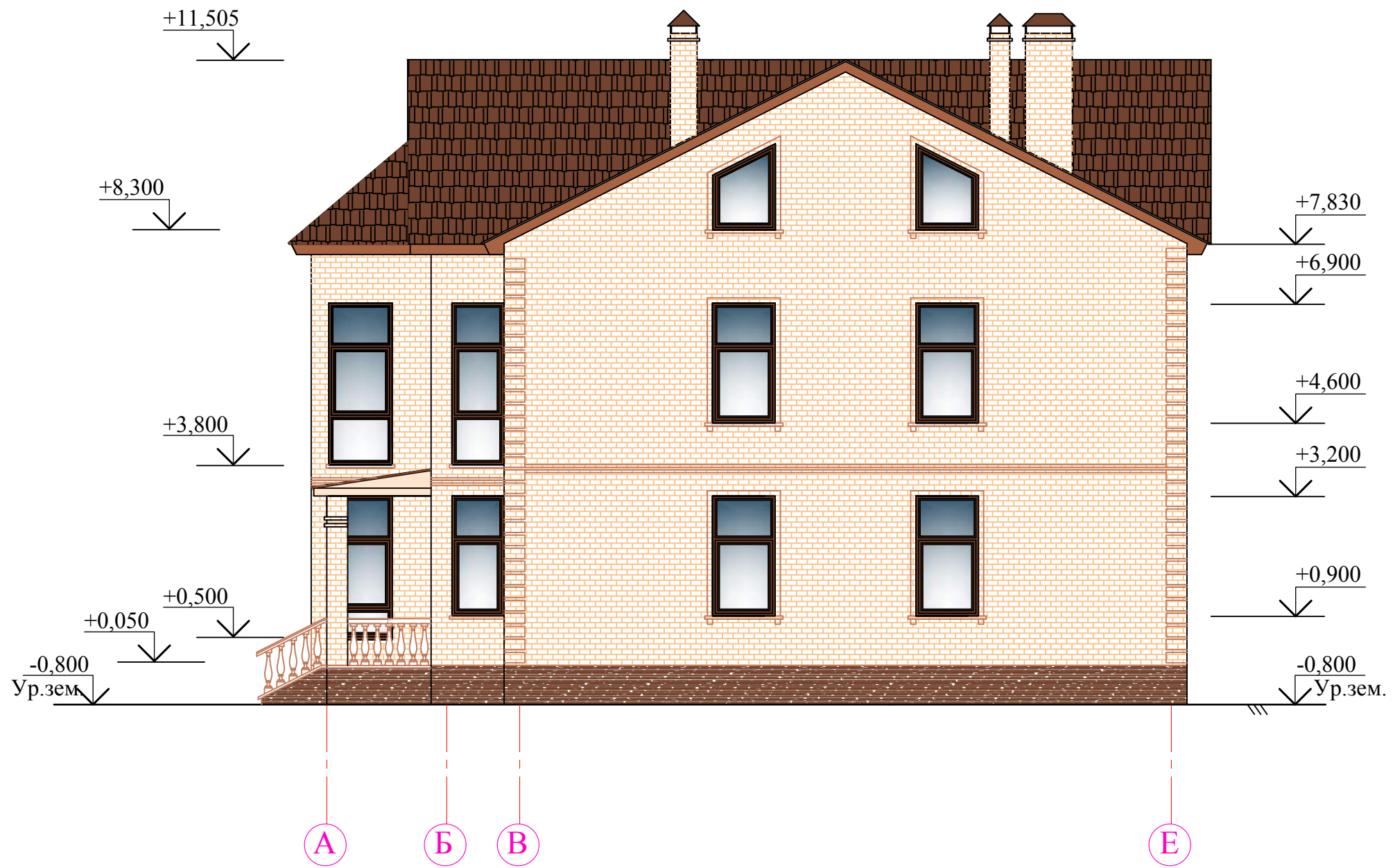


1. Данный лист смотреть совместно с листами

						<b>0616-1-АС</b>				
						Строительство индивидуального жилого дома по адресу:				
Изм.	К.уч.	Лист	№ док	Подп.	Дата	Жилой дом		Стадия	Лист	Листов
Разработ.	Клименко							РП	12	
						Фасад Е-А		ИП "Клименко Ю.А." г. Севастополь		
ГИП		Чебров								



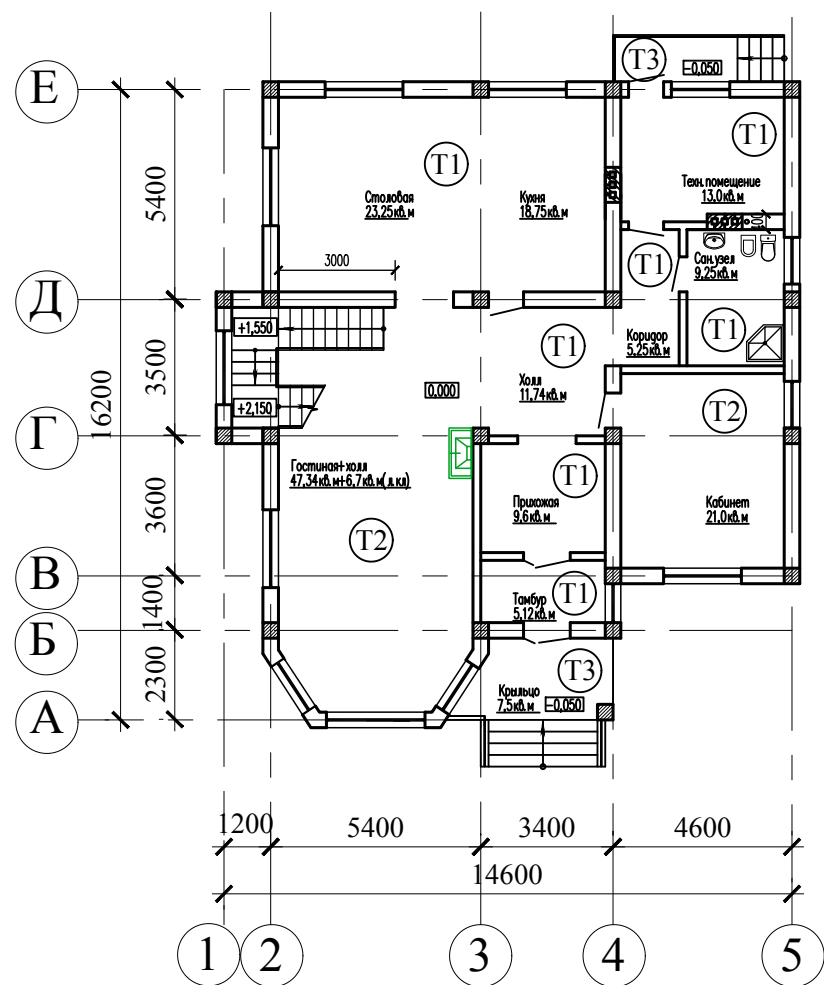
# Фасад А-Е



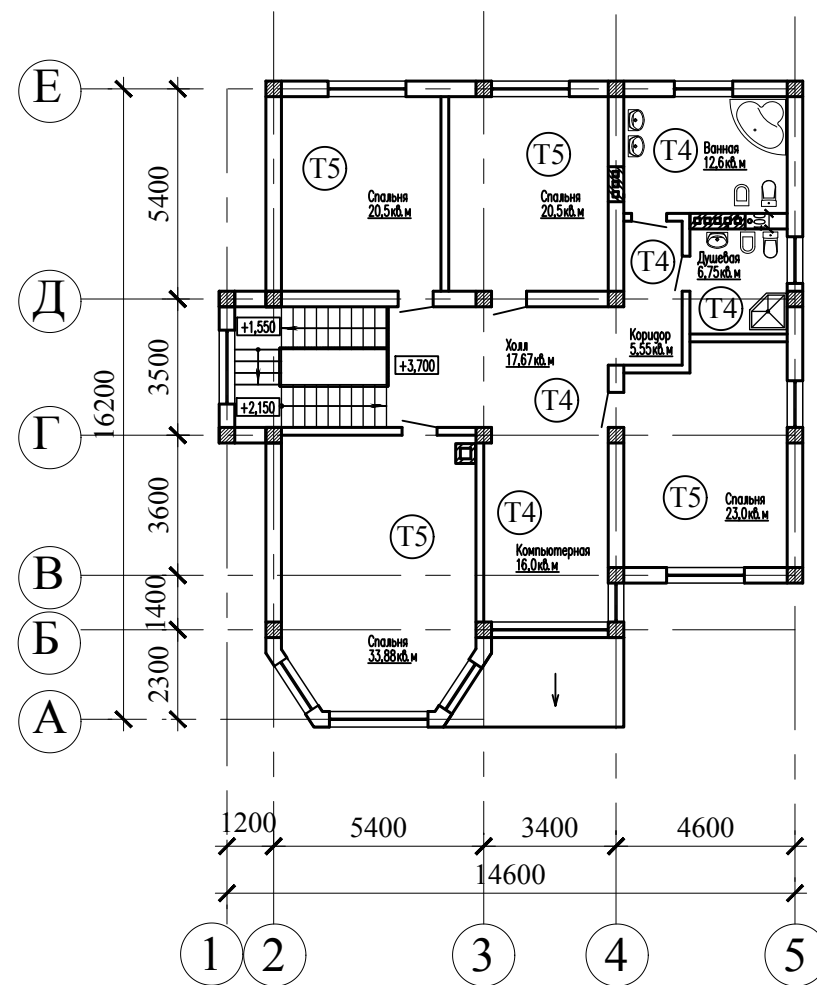
1. Данный лист смотреть совместно с листами

						<b>0616-1-АС</b>			
						Строительство индивидуального жилого дома по адресу:			
Изм.	К.уч.	Лист	№ док	Подп.	Дата	Жилой дом	Стадия	Лист	Листов
Разработ.		Клименко					РП	13	
ГИП		Чебров				Фасад Е-А	ИП "Клименко Ю.А." г. Севастополь		

План полов на отм. 0,000 (1-й этаж)



План полов на отм. +3,700 (2-й этаж)



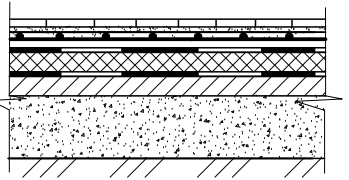
Ведомость отделки помещений

Наименование или номер помещения	Вид отделки элементов интерьеров				Примечание
	Потолок	Площадь	Стены или перегородки	Площадь	
на отм. 0,000					
техн.помещение сан.узел;	Затирка , водоэмульсионная окраска	22,2	Керамическая плитка		На всю высоту помещения
тамбур; прихожая; гостинная; кабинет; кухня; столовая; холл; лестничная клетка коридор	Затирка , водоэмульсионная окраска	160,5	Штукатурка , затирка , водоэмульсионная окраска		
на отм. +3,700					
ванная; душевая	Затирка , водоэмульсионная окраска	19,3	Керамическая плитка		На всю высоту помещения
спальни; холл; коридор; лестничная кл.; компьютерная	Затирка , водоэмульсионная окраска	137,1	Штукатурка , затирка , водоэмульсионная окраска		

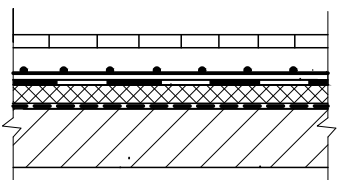
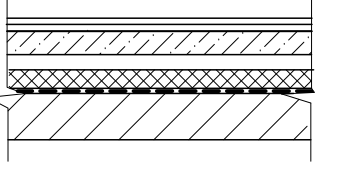
1. Данный лист смотреть совместно с л.2..4,13.

<b>0616-1-АС</b>							
Строительство индивидуального жилого дома по адресу:							
Изм.	Кол.	Лист	№ док	Подпись	Дата		
Разработ.		Клименко					
ГИП		Чебров					
Жилой дом					Стадия	Лист	Листов
Планы полов на отм.0,000; +3,700. Ведомость отделки помещений					РП	14	
ИП "Клименко Ю.А."							

Экспликация полов (начало)

Наимен-е помещения	Тип пола	Схема пола или тип пола по серии	Данные элементов пола (наименование, толщина оснований и др.)	Площадь пола, м <sup>2</sup>
Полы на отм. 0,000				
тамбур; столовая; кухня; сан.узел; холл с лест; коридор; техн.помещ прихожая	T1		Керамическая плитка на клею - 10 мм Стяжка из цементно-песчаного р-ра М100, армированная сеткой 4С 3ВрI (100) по ГОСТ 23279-85 -40мм 3ВрI (100) Влагоустойчивая изоляция - полиэтиленовая пленка Плиты ПЕНОПЛЭКС, тип 35 -50мм Гидроизоляция- 1 слой евроизола Подстилающий бетонный слой - 80мм Грунт основания с втрамбов. щебнем	96,0
кабинет; гостиная	T2		Паркет - 12 мм OSB - 10 мм Стяжка из цементно-песчаного р-ра М100, армированная сеткой 4С 3ВрI (100) по ГОСТ 23279-85 -40мм 3ВрI (100) Влагоустойчивая изоляция - полиэтиленовая пленка Плиты ПЕНОПЛЭКС, тип 35 -50мм Гидроизоляция- 1 слой евроизола Подстилающий бетонный слой - 80мм Грунт основания с втрамбов. щебнем	68,3
крыльцо	T3		Плитка керамогранит на клею - 30 мм Бетон кл.В15 - 100мм Арматурная сетка Ø10 яч.150x150мм Уплотненный щебнем грунт	11,4

Экспликация полов (продолжение)

Номер помещения	Тип пола	Схема пола или тип пола по серии	Данные элементов пола (наименование, толщина оснований и др.)	Площадь пола, м <sup>2</sup>
Полы на отм.+3,700				
коридор; холл с лест- ницей; компьютер- ная; ванная; душевая;	T4		Керамическая плитка на цементном растворе - 20 мм Бетонная стяжка (армированная сеткой 5ВрI с ячейкой 100x100мм) - 40мм Влагоустойчивая изоляция - полиэтиленовая пленка Теплозвукоизоляция - плиты "ПЕНОПЛЭКС", тип 35 - 40мм Полиэтиленовая пленка - 2 слоя Железобетонная плита перекрытия	58,6
спальни	T5		Паркет - 12 мм OSB - 10 мм Бетонная стяжка (армированная сеткой 5ВрI с ячейкой 100x100мм) - 40мм Влагоустойчивая изоляция - полиэтиленовая пленка Теплозвукоизоляция - плиты "ПЕНОПЛЭКС", тип 35 - 40мм Полиэтиленовая пленка - 2 слоя Железобетонная плита перекрытия	98,0

1. Данный лист смотреть совместно с л.12

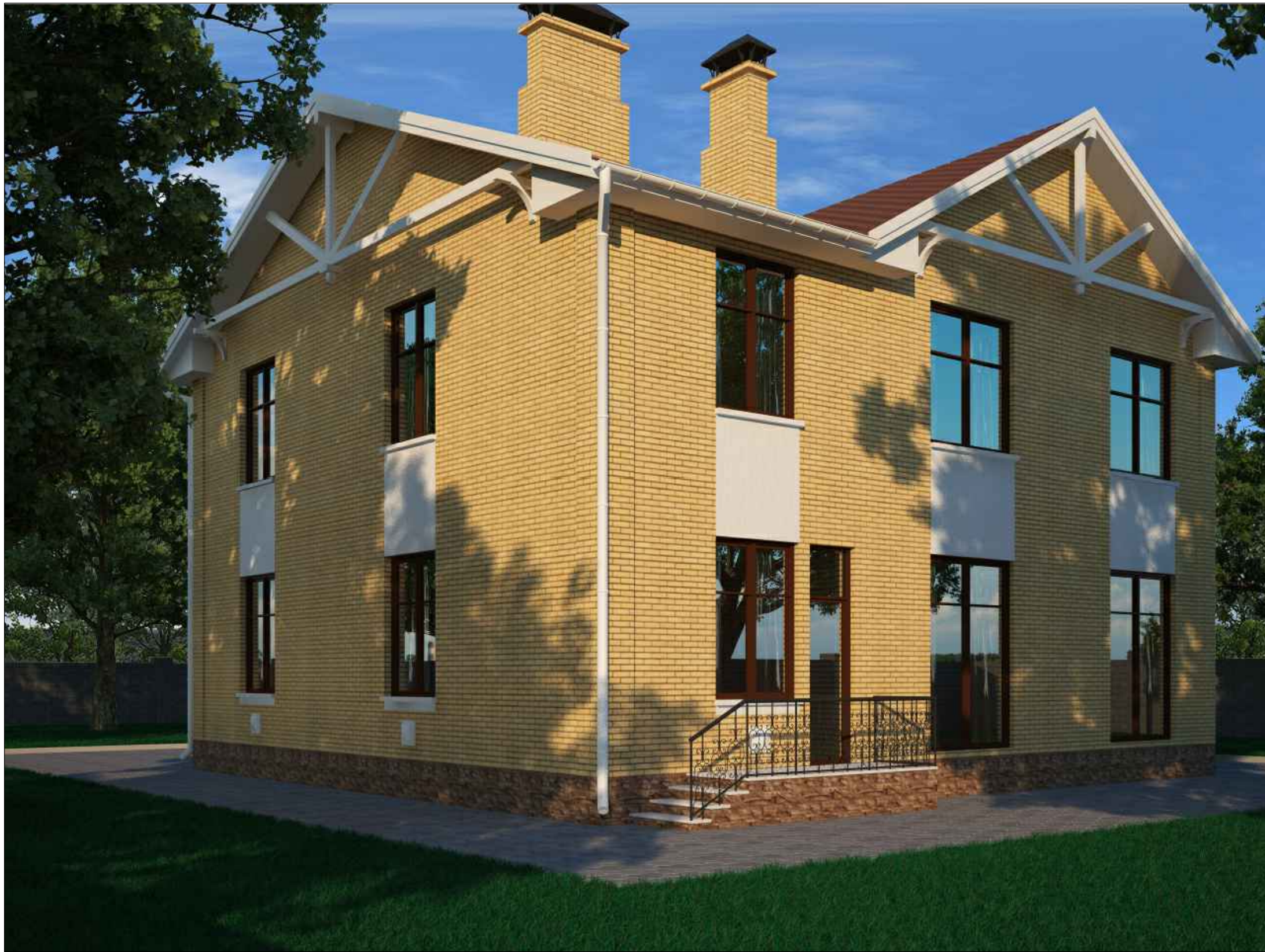
						0616-1-АС				
						Строительство индивидуального жилого дома по адресу:				
Изм.	Кол.	Лист	№ док	Подпись	Дата	Жилой дом		Стадия	Лист	Листов
Разработ.		Клименко						РП	15	
ГИП		Чебров				Экспликация полов		ИП "Клименко Ю.А."		





						0616-1-ЭП			
						Строительство индивидуального жилого дома по адресу:			
Изм.	Кол.	Лист	№ док.	Подпись	Дата	Жилой дом	Стадия	Лист	Листов
Разработал		Клименко					РП	16	
ГИП		Чебров				3-D визуализация вид 1	ИП "Клименко Ю.А." г.Севастополь		





						0616-1-ЭП			
						Строительство индивидуального жилого дома по адресу:			
Изм.	Кол.	Лист	№ док.	Подпись	Дата	Жилой дом	Стадия	Лист	Листов
Разработал		Клименко					РП	17	
ГИП		Чебров				3-D визуализация вид 2	ИП "Клименко Ю.А." г.Севастополь		





						0616-1-ЭП			
						Строительство индивидуального жилого дома по адресу:			
Изм.	Кол.	Лист	№ док.	Подпись	Дата	Жилой дом	Стадия	Лист	Листов
Разработал		Клименко					РП	18	
ГИП		Чебров				3-D визуализация вид 3	ИП "Клименко Ю.А." г.Севастополь		





						0616-1-ЭП			
						Строительство индивидуального жилого дома по адресу:			
Изм.	Кол.	Лист	№ док.	Подпись	Дата	Жилой дом	Стадия	Лист	Листов
Разработал		Клименко					РП	19	
ГИП		Чебров				3-D визуализация вид 4	ИП "Клименко Ю.А." г.Севастополь		